

〈新築分譲住宅〉

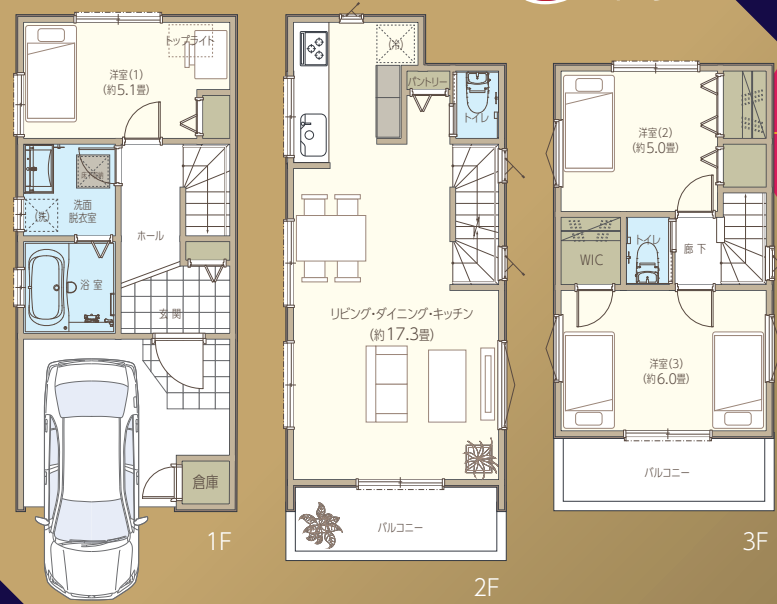
# 南林間

販売価格  
**価格変更** 3,990万円 (税込)

【南林間新築分譲住宅】■販売価格:4,190万円■所在地/大和市南林間2丁目18番11号(旧住居表示)■交通/小田急江ノ島線「南林間」駅徒歩6分■販売棟数/1棟■総戸数/3棟■土地面積/実測57.33㎡(約17.34坪)■延床面積/97.49㎡(約29.49坪)■車庫部分9㎡含む■間取り/3LDK■都市計画/市街化区域■用途地域/第一種住居地域■建蔽率/60%■容積率/200%■地目/宅地■構造/木造軸組工法■設備/公営上水、公共下水、都市ガス■道路幅員/南東側4m私道(持分あり)■土地の権利形態/所有権■完成/令和5年7月■引渡/相談■建築確認番号/第22KAK建確04283号他■取引態様:売主

## 南林間 駅から 平坦 徒歩 6分

〈共通プラン〉  
**3LDK**  
延床面積  
**97.49㎡**  
[約29.49坪]



**南道路**  
LDK17畳以上

- ライフインフォメーション
- ・OdakyuOX南林間店.....徒歩6分(500m)
  - ・ユーコープミアクチャー.....徒歩4分(350m)
  - ・ローソストア100南林間店.....徒歩3分(300m)
  - ・ファミリーマート南林間駅前店.....徒歩6分(500m)
  - ・ココカラファイン南林間店.....徒歩6分(450m)
  - ・マツモトキヨシ南林間店.....徒歩7分(550m)
  - ・高座みどり幼稚園.....徒歩3分(250m)
  - ・あっぷる園(保育園).....徒歩7分(550m)
  - ・大和市立南林間小学校.....徒歩11分(900m)
  - ・大和市立南林間中学校.....徒歩11分(900m)
  - ・愛育こどもクリニック.....徒歩3分(210m)
  - ・公仁会大和成和病院.....徒歩13分(1km)



# Amazing+

お問い合わせ  
**045-263-8740**

株式会社 アメイジングプラス  
〒231-0023  
横浜市中区山下町32-13 HARAビル5階  
TEL:045-227-5600 / FAX:045-227-5601  
神奈川県知事免許(1)第31562号

手数料(税込) **3%**  
取引態様 **売主**  
諸条件で相談ください

